

Rue Verderet – Sur la place de l’Eglise d’Auteuil. Au pied du métro, à 100 mètres du lycée Jean Baptiste Say.
Appartement occupé de 2 pièces 32 m² – 1 chambre 3^{ème} étage
350 000 € FAI.

L’appartement se compose d’une entrée distribuant une chambre et un dégagement menant à un séjour, une cuisine et une salle de bain équipée de WC.

Informations locataire actuel :

Bail L89

9 711 € / an

Charges : 2 016 € / an

Fin de bail 2025

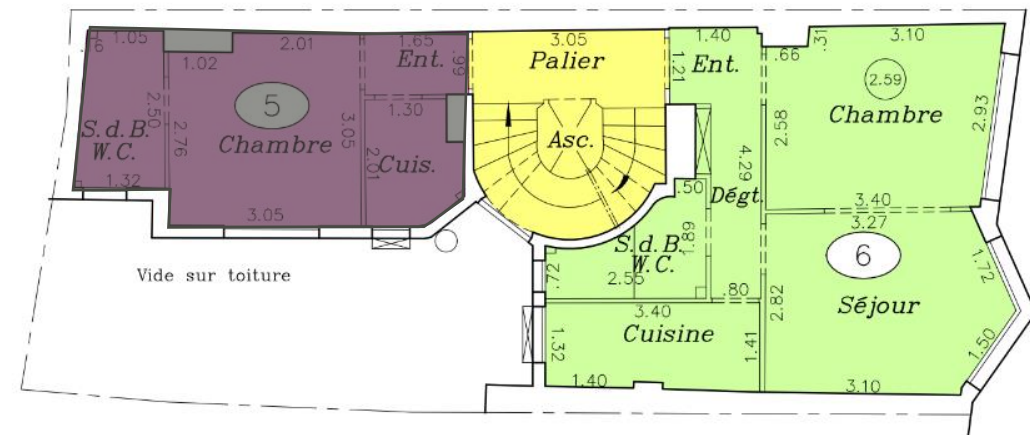
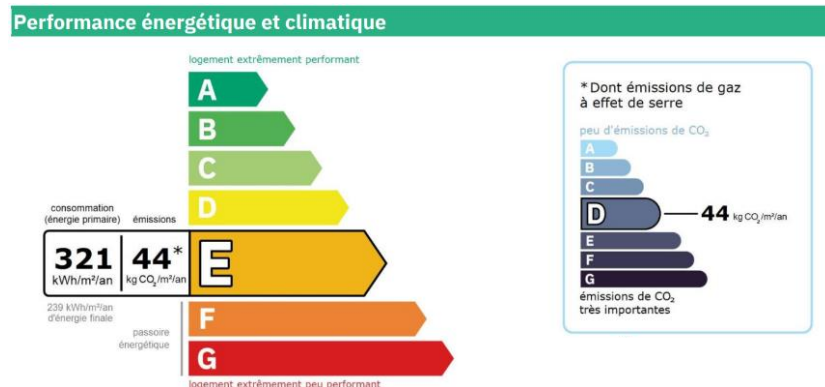
Copropriété de 5 lots principaux - Mandat n° 112325

Détail du prix 350 000 €, honoraires à la charge du vendeur.

Caractéristiques

Cadre et situation : exposition sud/est (chambre & séjour)

Services et accessibilité : ascenseur, digicode



Rue Verderet

Une co-exclusivité



HAROUÉ